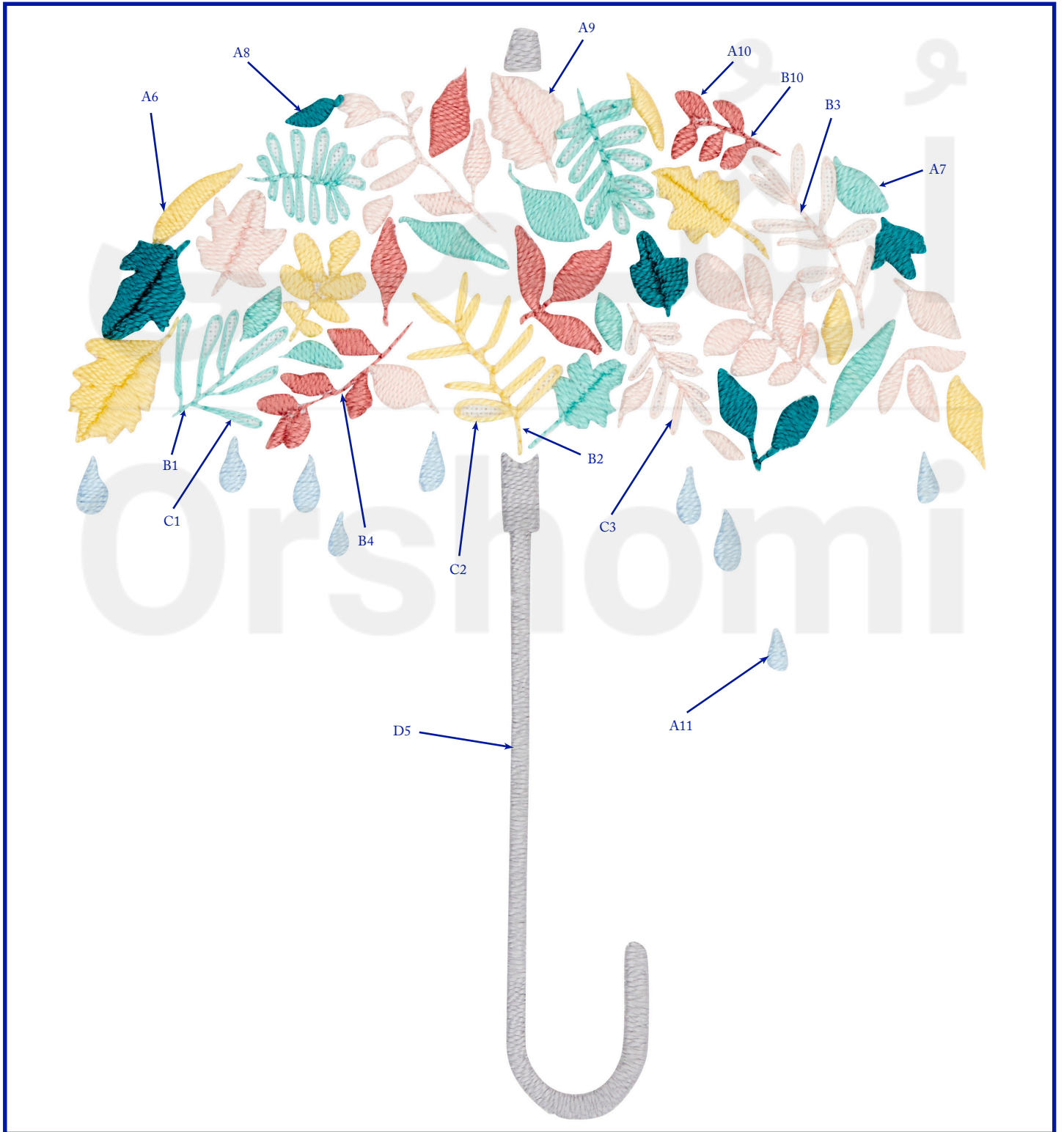


# UNDER MY UMBRELLA

## SOUS MON PARAPLUIE

COLOUR GUIDE / DIAGRAMME EN COULEUR



3D EMBROIDERY  
BRODERIE 3D



CROCHET



CRAFTS  
LOISIRS CRÉATIFS

UNDER MY UMBRELLA  
SOUS MON PARAPLUIE

TECHNICAL CHART / DIAGRAMME



SCALE / ÉCHELLE

85 %

# UNDER MY UMBRELLA SOUS MON PARAPLUIE

## INSTRUCTIONS

### TOOL KIT / FOURNITURES

EMBROIDERY NEEDLE / AIGUILLE

EMBROIDERY HOOP / TAMBOUR







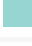



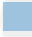
DMC COTON PERLÉ N° 8 - SMALL ART 115AR/8

DMC COTON PERLÉ N° 5 - MEDIUM ART 115AR/5

MAGIC SHEET OR TRANSFER PEN / FEUILLE MAGIQUE OU STYLO TRANSFERT

FABRIC / TOILE\*

### COLOURS / COULEURS

CODE N° CODE N°	COLOUR COULEUR	N° SKEINS* N° D'ÉCHEVETTES*	SIZE GROSSEUR
1	 993	x 1	8
2	 744	x 1	8
3	 818	x 1	8
4	 223	x 1	8
5	 03	x 1	5
6	 744	x 1	5
7	 993	x 1	5
8	 3847	x 1	5
9	 818	x 1	5
10	 223	x 1	5
11	 800	x 1	5

\* WE RECOMMEND 25 COUNT EVENWEAVE FABRIC / NOUS RECOMMANDONS ETAMINE 10 FILS/CM

# UNDER MY UMBRELLA SOUS MON PARAPLUIE

## INSTRUCTIONS

### STITCHES / POINTS

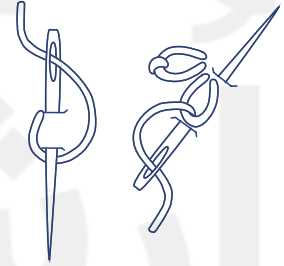
**A** SATIN STITCH  
PASSÉ PLAT



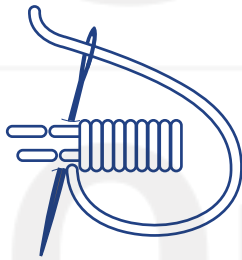
**B** BACK STITCH  
POINT ARRIÈRE



**C** LAZY DAISY STITCH  
POINT DE BOUCLETTE



**D** PADDED SATIN  
POINT DE PLUMETIS

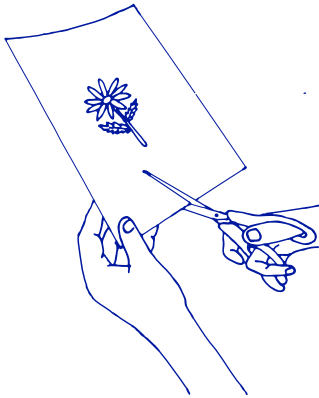


# INSTRUCTIONS

## MAGIC PAPER / FEUILLE MAGIQUE

STEP  
ÉTAPE

1

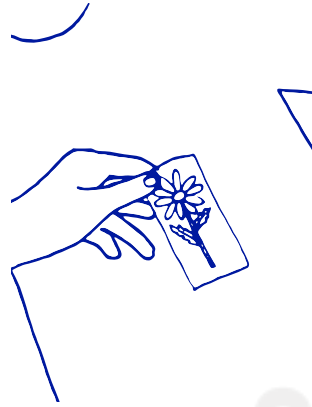


Open your pack and find the magic paper sheet with the designs pre-printed on it. Cut around the design you want to stitch.

Ouvrez votre pack, vous y trouverez la feuille de papier magique avec les dessins préimprimés dessus. Découpez le motif que vous souhaitez broder.

STEP  
ÉTAPE

2



Lay your base fabric on a flat surface and place your design in the desired position. Don't be afraid to play around with the positioning, be creative!

Posez votre tissu de base sur une surface plane et placez votre motif dans la position désirée. N'ayez pas peur de jouer avec le positionnement, soyez créatif!

STEP  
ÉTAPE

3



When you are happy with the position, peel away the paper backing and stick your design onto your base fabric.

Lorsque vous êtes satisfait du positionnement, décollez le film protecteur et collez votre design sur le tissu.

STEP  
ÉTAPE

4

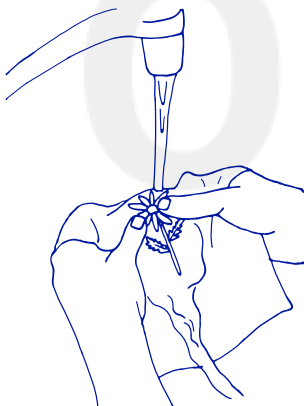


Hoop fabric and start stitching out your design following the stitch instruction illustrations. It's super easy, just follow the lines.

Commencez à broder votre motif en suivant les illustrations. C'est super facile, il suffit de suivre les lignes.

STEP  
ÉTAPE

5



Once you have finished stitching your design, rinse your base fabric in cold water to dissolve the magic paper template and let it dry.

Une fois fini, rincez le tissu à l'eau froide pour dissoudre le papier magique, et laissez sécher.

STEP  
ÉTAPE

6



Enjoy your custom embroidered creation.

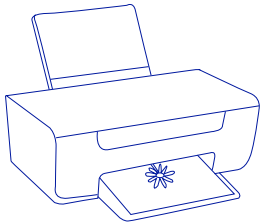
Profitez de votre création!

# INSTRUCTIONS

## TRANSFER PEN / STYLO TRANSFER

STEP  
ÉTAPE

1

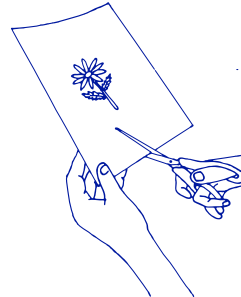


Download your design sheet, print it out. The design format is A4 so if you are printing on US letter, make sure to print at 100%.

Téléchargez votre feuille de motif et imprimez-la. Le format de la feuille est en format A4. Si vous imprimez au format US Letter, assurez-vous d'imprimer à 100%.

STEP  
ÉTAPE

2

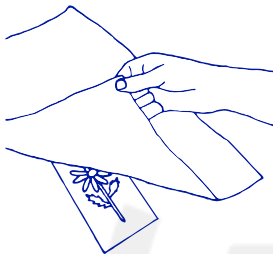


Cut around the illustrations from the printed sheet and place the design you want to stitch, face side up, on a flat surface. NB: if you don't place the design face side up your design will be backwards.

Découpez le motif que vous souhaitez broder et placez-le du bon côté vers le haut, sur une surface plane. NB: si vous ne le placez pas du bon côté vers le haut.

STEP  
ÉTAPE

3



Decide where you want your embroidery and place your base fabric on top of your design sheet and secure it using pins or masking tape.

Choisissez le tissu sur lequel vous souhaitez broder votre motif et placez-le sur le motif. Puis, sécurisez le motif sur le tissu à l'aide d'épingles ou d'un ruban adhésif.

STEP  
ÉTAPE

4

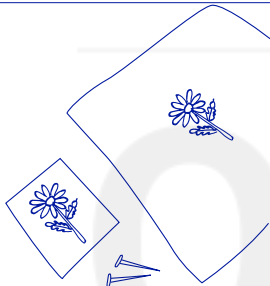


Place your base fabric against an available light source i.e. a window, lightbox or computer screen and trace the design onto your base fabric using a water soluble embroidery transfer pen.

Placez votre tissu contre une source lumineuse - une fenêtre, une table lumineuse ou un écran d'ordinateur et décalquez votre motif sur le tissu avec un stylo de transfert soluble à l'eau.

STEP  
ÉTAPE

5



Once you have traced the design, remove the pinned design from the back of your fabric.

Une fois votre motif transféré sur le tissu, enlevez le motif épinglé à l'arrière du tissu.

STEP  
ÉTAPE

6

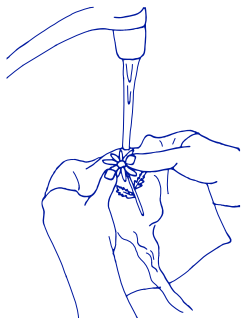


Hoop fabric and start stitching out your design following the stitch instruction illustrations. It's super easy, just follow the lines.

Commencez à broder votre conception en suivant les lignes du motif que vous venez de tracer.

STEP  
ÉTAPE

7

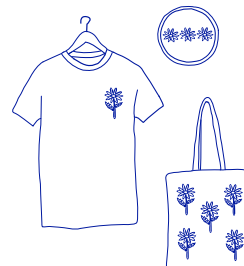


Once you have finished stitching your design, rinse your base fabric in cold water to remove transfer pen ink.

Quand vous avez fini de broder votre motif, rincez le tissu à l'eau froide pour dissoudre l'encre du stylo de transfert.

STEP  
ÉTAPE

8



Enjoy your custom embroidered creation.

Profitez de votre création!